



Extrait du Anciennes de Bossuet

<http://www.anciennesdebossuet.org/Pelerinages-1942>

La vie religieuse

Pélerinages 1942

- La vie du pensionnat - La vie religieuse - Les pèlerinages -

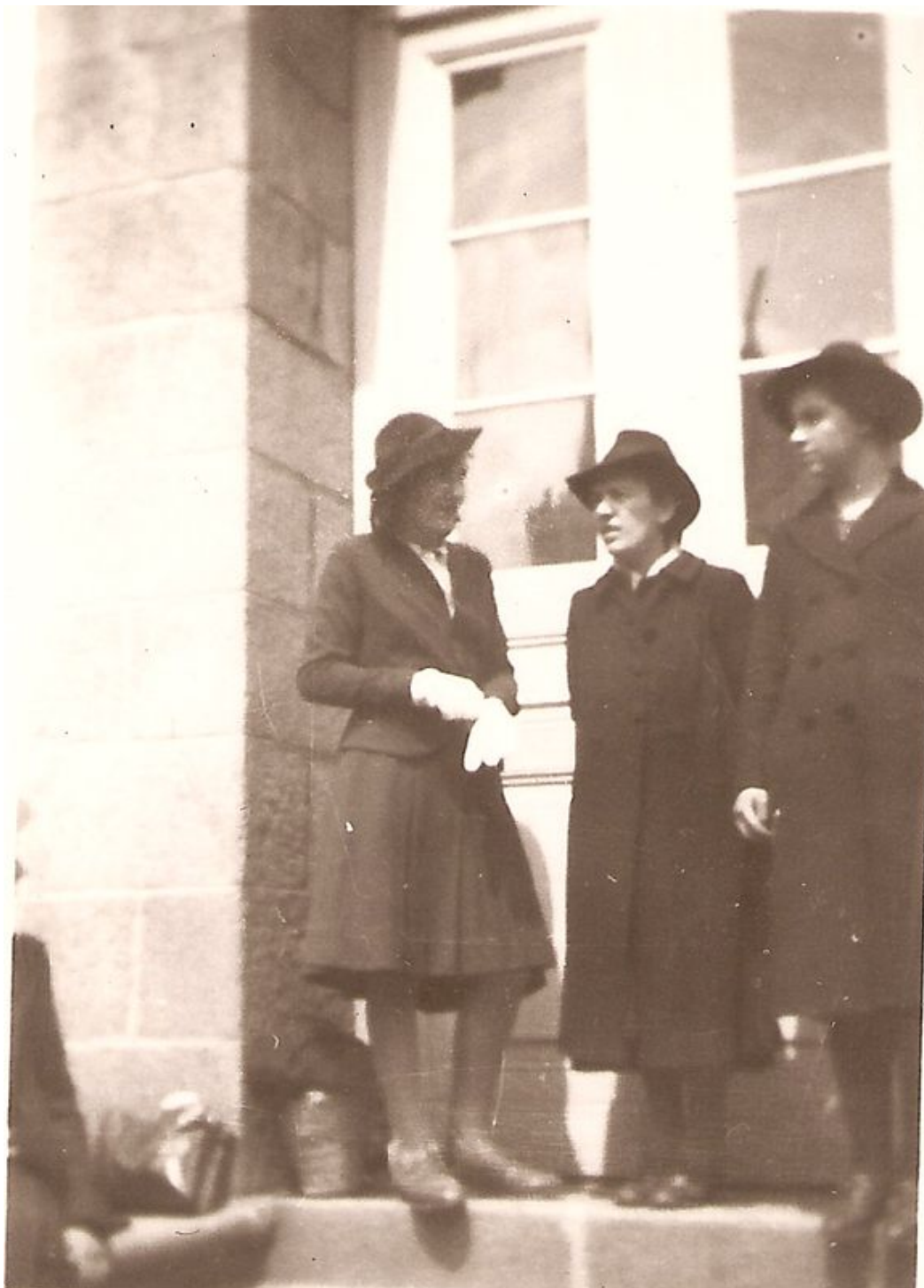


Date de mise en ligne : jeudi 14 janvier 2016

Copyright © Anciennes de Bossuet - Tous droits réservés



1942 : Les Secondes accompagnées de Soeur Tarlet (au milieu)
M. Th le Hire, E. Ollivier, M. Roche, Y. de Couëssin, M. Crasnier
Devant : J. Rihouay, M. de Miniac, M. de Cadore



Sylvie de Ferron à gauche et Mlle de Biré à droite encadrent Soeur Tarlet



1943-Fidélité à St-Yves le 19 mai !

Mlle Lorient D. Tanguy, M. Crasnier, (derrière)

(devant) M. Courson, Y ; de Couëssin, Mlle Délivré, S. de Ferron.



Au pied de la Croix dans le cloître de Tréguier



Au pied de la Croix dans le cloître de Tréguier